

A group of diverse middle school students are walking through a school hallway. They are smiling and looking towards the camera. The hallway has yellow lockers in the background. A large purple circular graphic is overlaid on the bottom half of the image, containing the main text.

# Naar de middelbare school met passend onderwijs in de regio BOVO Haaglanden

Voor ouders van kinderen die de overstap van basisschool naar de middelbare school gaan maken.

2018-2019

# Een grote stap

Uw kind gaat volgend jaar naar het voortgezet onderwijs. De basisschool helpt u bij deze belangrijke stap. Sommige leerlingen hebben extra hulp nodig op school. Dit wordt passend onderwijs genoemd. Heeft uw kind deze ondersteuning nodig? Zoek dan een middelbare school die uw kind kan helpen. Deze folder geeft aan welke stappen voor u nodig zijn. Lees ook de reguliere folder!

## Schooladvies, onderwijskundig rapport

Het is belangrijk dat uw kind naar een school gaat die bij hem of haar past. In groep 8 krijgt uw kind het basisschooladvies. Dit geeft aan welk type middelbare school past bij het niveau van uw kind. De basisschool maakt ook een onderwijskundig rapport. Daarin staat wat uw kind goed en minder goed kan. Ook staat vermeld welke ondersteuning uw kind nodig heeft op de middelbare school. Als u wilt mag u dit rapport inzien en uw mening laten toevoegen. U kunt ook zelf aangeven dat uw kind extra hulp nodig heeft.

Wanneer uw kind een schooladvies voor praktijkonderwijs of leerwegondersteuning (lwoo) heeft, is onderzoek naar leerachterstanden, intelligentie of de sociaal-emotionele ontwikkeling nodig. Voor de meeste onderzoeken is uw toestemming nodig. De basisschool of een deskundige doet dit onderzoek. De uitslag komt (met uw toestemming) in het onderwijskundig rapport.

## Ondersteuning in het onderwijs

Met passend onderwijs kan elk kind onderwijs volgen op het schooltype dat past bij zijn of haar niveau en talenten. Soms heeft een kind al ondersteuning op de basisschool. Soms is er pas extra hulp nodig op de middelbare school. Als uw kind van een school voor speciaal basisonderwijs of speciaal onderwijs komt, heeft het (bijna) altijd ondersteuning nodig. Er zijn drie vormen van ondersteuning: basis-, extra en diepteondersteuning.

### 1) Basisondersteuning

Wordt op elke middelbare school op eigen wijze aangeboden. Voorbeelden zijn begeleiding door een mentor of ondersteuning bij dyslexie.

---

### 2) Extra ondersteuning

Bedoeld voor leerlingen die meer nodig hebben dan basisondersteuning. Het aanbod verschilt per school en is beschreven in het schoolondersteuningsprofiel. Praktijkonderwijs en leerwegondersteuning (lwoo) in het vmbo vallen hier ook onder.

---

### 3) Diepteondersteuning

Dit wordt aangeboden in het voortgezet speciaal onderwijs en is bedoeld voor leerlingen die zeer intensieve begeleiding nodig hebben.



### Vorrangsregels

.....  
Veel scholen gebruiken voorrangsregels als ze te veel aanmeldingen hebben.

Uw kind kan voorrang hebben als:

- 1) een oudere (stief)broer of (stief)zus al op de school zit;
  - 2) een van de ouders medewerker is op de school of;
  - 3) als de basisschool hetzelfde soort onderwijs geeft.
- Bijvoorbeeld Montessori, Dalton of Vrije School.

Scholen maken hun voorrangsregels via hun website en [scholenwijzer.denhaag.nl](http://scholenwijzer.denhaag.nl) bekend.

**Let op:** de voorrangsregels gelden alleen in de eerste aanmeldingsperiode en alleen voor de school van eerste keuze!

### Aanmelden op het voortgezet speciaal onderwijs (vso)

Voor kinderen met een vso-advies geldt een andere aanmeldprocedure. Deze verschilt per school en is te vinden op de website van de vso-school. Aanmelden kan vaak eerder. Uw kind heeft wel een toelaatbaarheidsverklaring nodig.

### Aanmelden bij een praktijkschool

Aanmelden kan vanaf 26 januari 2019. U krijgt van de basisschool een aanmeldformulier met voorkeurslijst. U maakt een afspraak met uw favoriete praktijkschool om uw kind aan te melden. Het aanmelden gaat op volgorde van binnenkomst. Vol is vol. Binnen zes weken krijgt u bericht. Voor sommige leerlingen is meer tijd nodig. U krijgt dan later bericht. Er gelden toelatingsvoorwaarden. Als de praktijkschool uw kind wil toelaten vraagt de school een zogeheten toelaatbaarheidsverklaring (TLV) aan bij het SWVZHW. Als die verklaring binnen is, kan uw kind worden ingeschreven.

# Aanmelden voor extra ondersteuning

Belangrijke stappen voor het aanmelden van uw kind:

## Stap 1

**December 2018/januari 2019**

Uw kind krijgt van de basisschool uiterlijk voor de kerstvakantie een voorlopig advies met een overzicht van geschikte scholen (het oriëntatieformulier). Na de kerstvakantie ontvangt u het definitieve advies. De basisschool en/of uzelf geeft aan of uw kind ondersteuning nodig heeft op het vo.

## Stap 2

**7 januari t/m 8 februari 2019**

Na de kerstvakantie zijn er open dagen op de middelbare scholen. Als u deze samen met uw kind bezoekt krijgt u een beter beeld van de scholen.

## Stap 3+4

**9 februari t/m 22 februari 2019**

Samen met uw kind maakt u een lijst met vijf favoriete scholen. Tip: vul er liever meer in dan minder. Dat vergroot de kans op plaatsing. Het aanmeldformulier met de voorkeurslijst levert u in bij de school van uw eerste keuze. Uw kind is dan op alle scholen van de voorkeurslijst aangemeld.

### Let op:

Aanmelden op het reguliere onderwijs kan van 9 t/m 22 februari 2019. De volgende mogelijkheid is 8-12 april. Sommige middelbare scholen zitten dan al vol. Voor praktijkonderwijs start de aanmelding 26 januari. Aanmelden op een vso-school kan eerder.

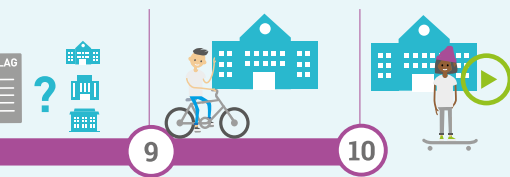
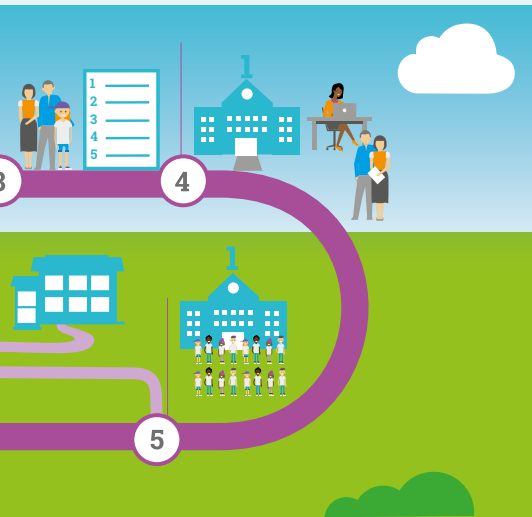


## Stap 5

**23 februari t/m 3 april 2019**

De middelbare school bekijkt het onderwijskundig rapport van uw kind. Vervolgens onderzoekt de school of ze de extra ondersteuning kan bieden. Soms vraagt de school extra informatie op. Dit onderzoek kan 6 weken duren. Soms verlengt de school dit met 4 weken. Kan de school de gevraagde ondersteuning bieden, maar zijn er te veel aanmeldingen? Dan past de school eventuele voorrangsregels toe en loot de school. (Op de achterkant staat informatie over de voorrangsregels.)

# Keuze op vmbo (lwoo), havo en vwo



Stap  
6

## 4 april 2019

Op 4 april 2019 (eind van de dag) hoort u of uw kind een plaats heeft op één van de scholen van de voorkeurslijst. De middelbare school die uw kind heeft toegelaten, ontvangt geld van het Samenwerkingsverband Zuid-Holland West om uw kind de extra ondersteuning te kunnen geven die het nodig heeft.

Stap  
7-8

## April/mei 2019

In april/mei maken de meeste kinderen in groep 8 de eindtoets. Scholen voor speciaal (basis)onderwijs zijn niet verplicht de eindtoets af te nemen. Is de uitslag van de eindtoets hoger dan het schooladvies, dan bekijkt de basisschool het advies opnieuw. Als de school nu een hoger advies geeft, dan kan het zijn dat uw kind in dezelfde klas blijft, naar een andere klas gaat of kiest voor een andere school.

Stap  
5a

## Zorgplicht

Kan uw favoriete middelbare school de juiste ondersteuning niet bieden of is uw kind uitgeloot? Dan kan de school uw kind niet toelaten, maar heeft deze wel zorgplicht. Dat betekent dat de school een andere plek moet vinden voor uw kind. Soms is het nodig dat uw kind naar een school gaat die niet op uw voorkeurslijst staat. Dan wordt altijd met u overlegd. Medewerkers van het Samenwerkingsverband Zuid-Holland West (SWVZH) ondersteunen u en de middelbare school van eerste keuze hierbij.

Stap  
9

## Juli 2019

In juli is de kennismaking op de nieuwe school.

Stap  
10

## Begin september 2019

Uw kind start op de middelbare school.

## Meer informatie

De basisschool kan u meer vertellen. Ook kunt u informatie vinden op: [scholenwijzer.denhaag.nl](http://scholenwijzer.denhaag.nl) en [www.bovohaaglanden.nl/voor-ouders](http://www.bovohaaglanden.nl/voor-ouders). Wilt u weten welke ondersteuning een middelbare school biedt? Kijk dan op de website van de school of op [www.swvzhw.nl](http://www.swvzhw.nl). Informatie over passend onderwijs vindt u op [www.passendonderwijs.nl](http://www.passendonderwijs.nl).

## BOVO Haaglanden

In de gemeenten Den Haag, Leidschendam-Voorburg en Rijswijk is de overstap van de basisschool naar de middelbare school geregeld via de BOVO-procedure. Deze procedure komt voort uit afspraken die de schoolbesturen in deze gemeenten met elkaar hebben gemaakt. Alle scholen in de BOVO regio Haaglanden houden zich hieraan. De organisatie BOVO Haaglanden voert de procedure uit en biedt ondersteuning aan basisscholen en middelbare scholen. Meer informatie vindt u op [www.bovohaaglanden.nl/over-bovo](http://www.bovohaaglanden.nl/over-bovo).

## Ombudsregeling

Bij een klacht over de manier waarop de BOVO-procedure is uitgevoerd door de basisschool of middelbare school kunt u gebruik maken van de ombudsregeling voor ouders. Meer informatie vindt u op [www.bovohaaglanden.nl/voor-ouders](http://www.bovohaaglanden.nl/voor-ouders). Na het indienen van uw klacht, neemt een onafhankelijke klachtencommissie de klacht in behandeling en volgt een advies aan het schoolbestuur.

Met een klacht over het basisschooladvies, de inhoud van het onderwijskundig rapport of over toelatingsbesluit van uw kind gaat u naar de directie of het bestuur van de school.

## Ouderhelpdesk

Voor vragen over de procedure van toelating van uw kind op een middelbare school of de tweede aanmeldingsperiode kunt u ook terecht bij de centrale helpdesk voor ouders/verzorgers. De ouderhelpdesk zal vanaf 4 april 2019 geopend zijn voor uw vragen. De openingstijden en contactgegevens kunt u dan vinden op [www.bovohaaglanden.nl/voor-ouders](http://www.bovohaaglanden.nl/voor-ouders).



## Colofon

Tekst Team BOVO Haaglanden

Eindredactie Judith Lommel

Fotografie Fleur Beemster

Vormgeving Haagsblauw

Infographic Buro Marmelade

Drukker Quantes, Rijswijk

Uitgave BOVO Haaglanden, Schooljaar 2018-2019